

1546

ROUTE DE SAINT TROPEZ

VIDAUHAN



Villa V25

4 Pièces

SURFACES HABITABLES

**Surfaces habitables RDC 42,94 m<sup>2</sup>**

Garage 14,00 m<sup>2</sup>

Terrasse 21,65 m<sup>2</sup>

Jardin 180,05 m<sup>2</sup>

**Surfaces annexes RDC 215,70 m<sup>2</sup>**

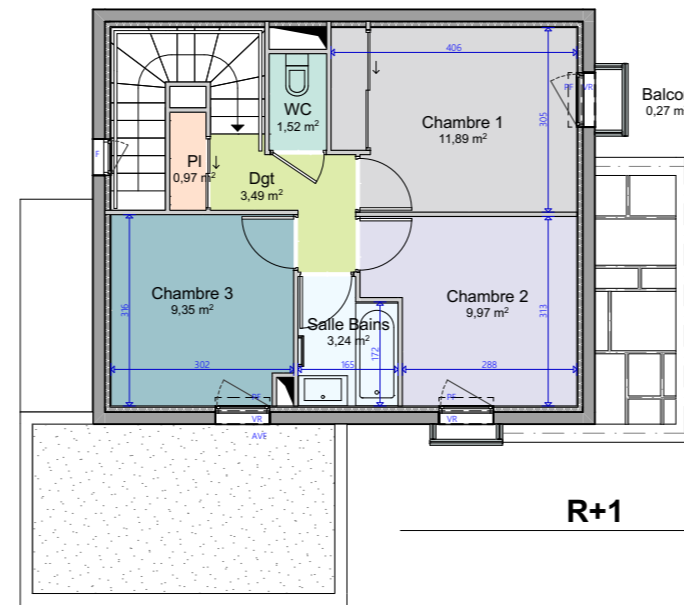
**Surfaces habitables R1 40,43 m<sup>2</sup>**

Balcon 0,27 m<sup>2</sup>

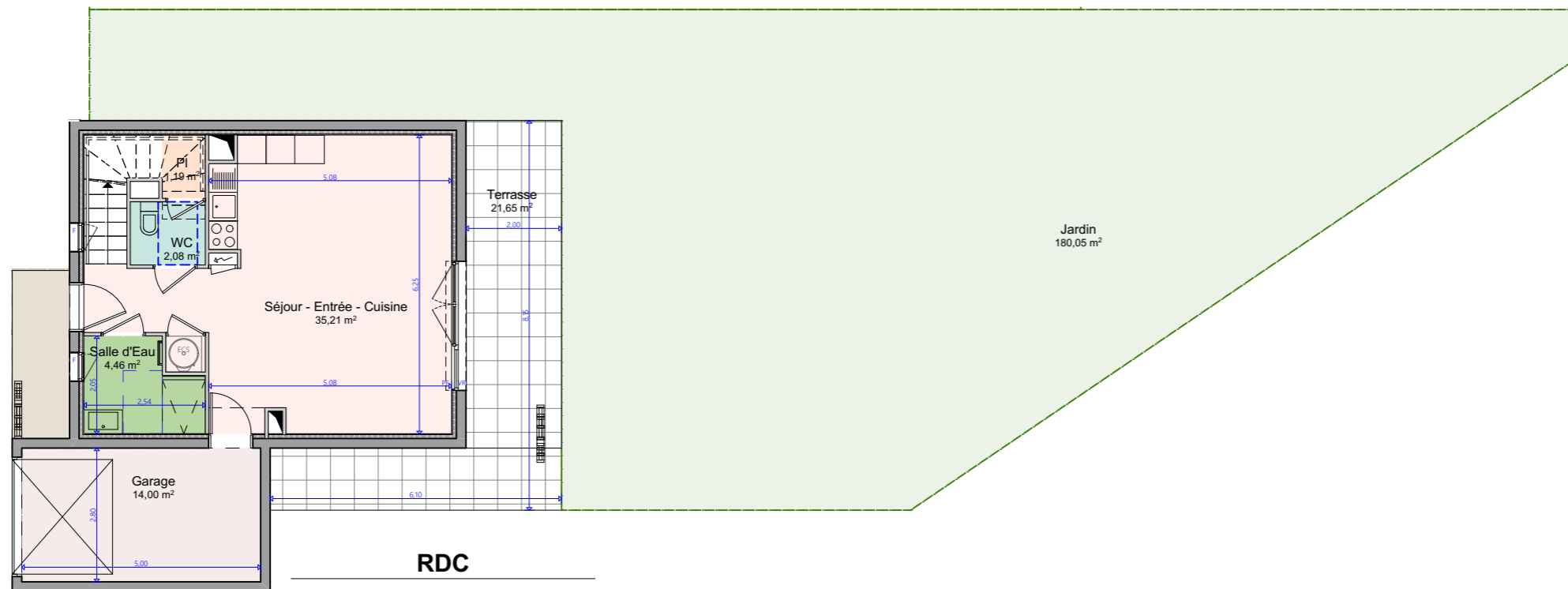
**Surface annexe R1 0,27 m<sup>2</sup>**

**Total habitable 83,37 m<sup>2</sup>**

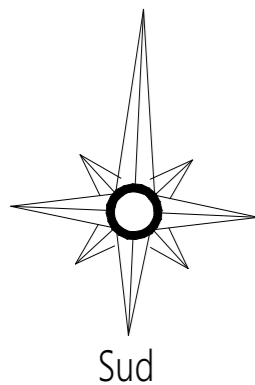
Total annexes: 215,97 m<sup>2</sup>



R+1



RDC



**LÉGENDE**  
La surface des pièces comprend la surface des placards si non mentionné

	: Tableau Electrique
	: Faux plafonds
F	: Fenêtre
VR	: Volet roulant
AFV	: Allège fixe vitrée
PF	: Porte Fenêtre
V.coul	: Volet coulissant

**NOTA:**

Ce plan est établi à titre provisoire, sur la base des plans de Permis de Construire. Des modifications sont susceptibles d'être apportées à ce plan en fonction des nécessités techniques de la réalisation, tant en ce qui concerne les dimensions libres que l'équipement. Les dimensions, hauteurs, largeurs, surfaces sont approximatives et sont soumises aux tolérances dimensionnelles réglementaires. Les retombées, soffites, faux-plafonds sont susceptibles d'évoluer en nombre, dimension et localisation. L'aménagement intérieur est donné à titre indicatif.

